

Зарегистрирован на ЕПГУ за
№ 2998811720 от 24.08.2023

Утвержден решением от 06.09.2023
№ ЛПО-20230825-13964787556-3

Акт
лесопатологического обследования № _____
лесных насаждений Илекского лесничества
Оренбургской области

Способ лесопатологического обследования: Инструментальный

Место проведения:

Участковое лесничество	Урочище	Квартал	Выдел	Площадь, га	ЛП выдел	Площадь ЛП выдела
Красноярское	-	236	30	6,8	-	-

Лесопатологическое обследование проведено на общей площади 6,8 га.

2. Инструментальное (детальное) обследование лесных насаждений.

2.1 Лесничество: Илекское, уч. лесничество: Красноярское,

участок: , кв. 236 выд. 30 ЛП выдел: -.

Наличие ограничений или особенностей участка, влияющих на назначение СОМ:

в выделе имеется ОЗУ: участки лесов вокруг сельских населенных пунктов и садовых товариществ .

Имеется угроза возникновения очагов вредных организмов; имеется угроза увеличения пожарной опасности в лесу.

2.2. Фактическая таксационная характеристика лесного насаждения не соответствует таксационному описанию.

Причины несоответствия: давность лесоустройства 10 и более лет.

Ведомость лесных участков с выявленными несоответствиями таксационным описаниям приведена в приложении 1 к данному Акту.

2.3. Состояние насаждения: сильно ослабленное.

2.4 СКС насаждения: 2,61. Причины ослабления, повреждения насаждения: микоз сосудистый дуба (код 275); засуха (код 830). Данные причины определены по следующим признакам: усыхание от 1/4 до 1/2 ветвей в кроне прошлых лет (код 112); усыхание <1/4 ветвей в кроне прошлых лет (код 111).

2.4.1 Заселено (отработано) стволовыми вредителями:

Вид вредителя	Поро-да	Встречаемость заселенных деревьев, % от запаса породы	Встречаемость отработанных деревьев, % от запаса породы	Степень заселения лесного насаждения
1	2	3	4	5

2.4.2 Повреждено огнем:

Вид пожара	Порода	Состояние корневых лап		Состояние корневой шейки		Высушивание луба		Обугленность древесины более 1/3 высоты ствола	
		% поврежденных корней	% деревьев с данным повреждением	Обугленность древесины шейки по окружности (1/4; 1/2; 3/4; более 3/4)	% деревьев с данным повреждением	по окружности (1/4; 1/2; 3/4; более 3/4)	% деревьев с данным повреждением	по окружности ствола (< 1/2; > 1/2)	% деревьев с данным повреждением
1	2	3	4	5	6	7	8	9	10
-	-	-	-	-	-	-	-	-	-

2.4.3 Поражено болезнями:

Болезнь/возбудитель	Порода	Встречаемость % от запаса насаждения	Степень поражения лесного насаждения
1	2	3	4
Микоз сосудистый дуба	ДН	57,6	сильная

2.5. Выборке подлежит 12,6 % деревьев по запасу, в том числе:

без признаков ослабления 0 %,

ослабленных 0 %,

сильно ослабленных 0 %,

усыхающих 0 %,

свежего сухостоя 0 %,

свежего ветровала 0 %,

свежего бурелома 0 %,

старого сухостоя 12,6 %,

старого ветровала 0 %,

старого бурелома 0 %.

2.6. Полнота лесного насаждения после уборки деревьев, подлежащих рубке, составит: 0,6.

Критическая полнота для данной категории лесных насаждений составляет не лимитируется.

Заключение к инструментальному обследованию участка

На участке имеется сильно ослабленное насаждение, в целях улучшения санитарного и лесопатологического состояния участка назначается проведение ВСР на площади 6,8 га.

Участковое лесничество	Урочище (дача)	Квартал	Выдел	Площадь выдела, га	ЛП выдел	Площадь ЛП выдела	Вид мероприятия	Площадь мероприятия, га	Порода	Доля выбираемой древесины по запасу, %	Рекомендуемый срок проведения мероприятия
1	2	3	4	5	6	7	8	9	10	11	12
Красноярское	.	236	30	6,8	-	-	ВСР	6,8	ДН, Т, ОСК.	12,6	2023-2025 гг.

Ведомость перечета деревьев и абрис лесного участка прилагаются (прил. 2 и 3 к данному акту).

РЕКОМЕНДАЦИИ по проведению мероприятий, не относящихся к мероприятиям по предупреждению распространения вредных организмов: нет

Дата проведения обследований: 01.08.2023 года.

Дата составления документа: _____ года.

Исполнитель работ по проведению ЛПО:

ФИО: Теплов О.А.

Организация: ИП Теплов

Должность: специалист лесного хозяйства

Подпись _____

Телефон: 89265922711

Согласовано:

Руководитель (лесничий)

ГКУ Илекское лесничество"

С.Н. Спицин

Результаты проведения песопатологического обследования

CONCLUSIONS

Субъект Российской Федерации: Оренбургская область. Лесничество (лесопарк): Илекское.

Участковое песничество: Красноярское. Урочище (лесная дача): -:

[illegible]

У-... ..

Исследования по проведению психопатологического обследования:

Теплов О. А.

FORM T&P 8026502711

Ведомость
лесных участков с выявленными несоответствиями таксационным описаниям
лесных участков с выявленными несоответствиями таксационным описаниям
Субъект Российской Федерации: Оренбургская область. Лесничество (лесопарк): Илекское.
Участковое лесничество: Красноярское. Урочище (лесная дача): -.

Год проведения лесоустройства	Номер квартала	Номер выдела	Площадь выдела, га	Целевое назначение лесов	Категория защитных лесов	ОЗУ	Источник данных	Номер ЛП выдела	Площадь ЛП выдела, га	Таксационная характеристика									Заложено пробных площадей		
										состав	порода	возраст, лет	средняя высота, м	средний диаметр, см	тип леса	плотность	бонитет	запас, куб. м/га	количество, шт.	общая площадь, га	
2016	236	30	6,8	Защитные	Противопожарные леса	участки лесов вокруг сельских населенных пунктов и садовых товариществ	ТО			10	11	12	13	14	15	16	17	18	19	20	21
							7ДН2ОСК1ТЬ+ ИВ	Дуб низкоствольн ый	60	15	26	Д2ПВД	0,7	4	140						
							Ф	.	.		8ДН1ТЮСК	Дуб низкоствольн ый	60	15	30	Д2ПВД	0,7	4	120	6	0,36

Примечание:
ТО - таксационные описания
Ф - фактическая характеристика лесного насаждения
Исполнитель работ по проведению лесонатологического обследования:
Теплов О.А. _____ года. Тел. 89265922711
Дата составления документа. _____

ВРЕМЕННАЯ ПРОБНАЯ ПЛОЩАДЬ № 1,2,3,4,5,6

1.1 Субъект Российской Федерации: Оренбургская область.

Лесничество (лесопарк): Илекское.

Участковое лесничество: Красноярское.

Урочище (лесная дача): -.

Квартал: 236. Выдел: 30. Площадь выдела: 6,8 га.

Лесопатологический выдел: -. Площадь ЛП выдела: 6,8 га.

1.2 Метод перечета: круговые площадки постоянного радиуса.

Количество лент/площадок: 6.

Размеры площадок: радиус 13,8- м.

Размер временной пробной площади: 0,36 га.

1.3 Фактическая таксационная характеристика насаждения:

состав: 8ДН1Т1ОСК; возраст: 60 лет; тип леса: Д2ПВД; бонитет: 4.

запас на га: 120; полнота: 0,7; возобновление: отсутствует.

1.4 Номер очага вредных организмов: б/н.

Тип очага вредных организмов: -.


Фаза развития очага вредных организмов: -.

1.5 Причины ослабления, повреждения насаждения и время: микоз сосулистый дуба (код 275); засуха (код 830). Состояние насаждения: сильно ослабленное, СКС насаждения 2,61.

1.6 Назначенные мероприятия: ВСП.

Исполнитель работ по проведению лесопатологического обследования:

Теплов О.А.



Дата составления документа: _____ года. Тел. 89265922711

ВЕДОМОСТЬ ПЕРЕЧЕТА ДЕРЕВЬЕВ

Итоговая ведомость по насаждению. СКС насаждения: 2,61.

Ступени толщины см	Количество деревьев по категориям состояния, шт.																Всего	
	1		2		3		4		5		5 (а,б,в)			5 (г,д,е)			шт./ куб.м.	в т.ч. подлежит рубке, %
	Н	З	Н	З	Н	З	Н	З	Н	З	Н	З	О	Н	З	О		
1	2	3	4	5	6	7	8	9	10	11	12	13	14	15	16	17	18	19
16						6								2			6	
24	9					6								3			17	2,8
28	4				4	4											15	4,3
32			2			3								3			8	4,2
36	3			5	2									2			12	2,8
40				4		3											7	
44						3											3	
48				3													3	
-																		
-																		
итого, шт	16		2	12	6	25								10			71	12,6
итого, куб.м.	6,7		1,5	12	4,3	12,1								5,3			41,9	12,6
итого, куб.м. %	16		3,6	28,6	10,3	28,9								12,6			100	12,6

Порода1: ДН. СКС породы: 2,57.

Ступени толщины см	Количество деревьев по категориям состояния, шт.																Всего	
	1		2		3		4		5		5 (а,б,в)			5 (г,д,е)			шт./ куб.м.	в т.ч. подлежит рубке, %
	Н	З	Н	З	Н	З	Н	З	Н	З	Н	З	О	Н	З	О		
1	2	3	4	5	6	7	8	9	10	11	12	13	14	15	16	17	18	19
16						6								2			6	
24	7					6								3			15	3,3
28	4					4											11	5,1
32						3								2			5	3,3
36	3			5										2			10	3,3
40				4		3											7	
44						3											3	
48				3													3	
-																		
-																		
итого, шт	14			12		25								9			60	13
итого, куб.м.	5,9			12		12,1								4,5			34,5	13
итого, куб.м. %	17,1			34,8		35,1								13			100	13

Порода2: Т. СКС породы: 3,16.

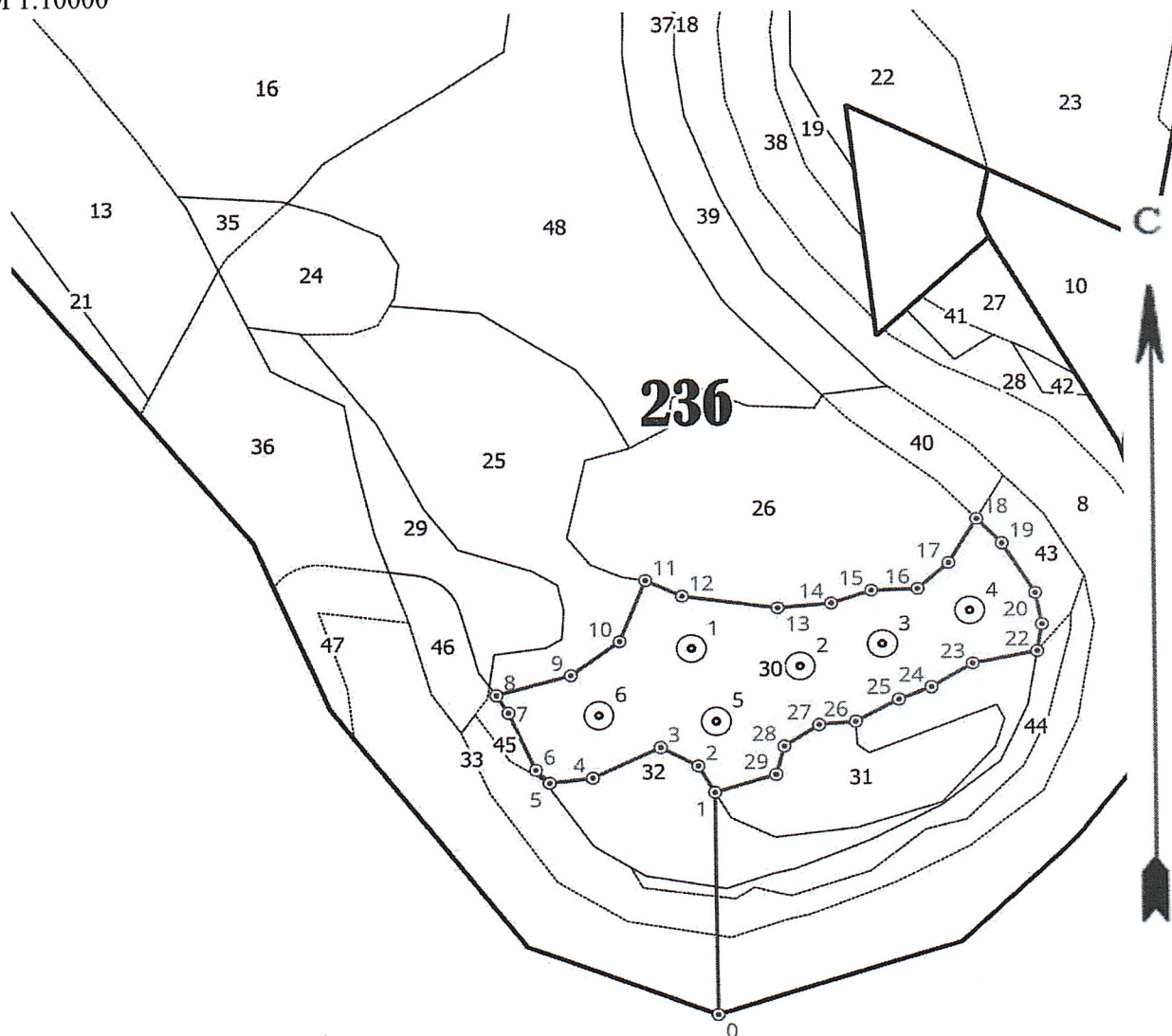
Ступени толщины см	Количество деревьев по категориям состояния, шт.																Всего	
	1		2		3		4		5		5 (а,б,в)			5 (г,д,е)			шт./ куб.м.	в т.ч. подлежит рубке, %
	Н	З	Н	З	Н	З	Н	З	Н	З	Н	З	О	Н	З	О		
1	2	3	4	5	6	7	8	9	10	11	12	13	14	15	16	17	18	19
24	1																1	
28					3												3	
32														1			1	14,3
36					2												2	
-																		
-																		
-																		
-																		
-																		
-																		
итого, шт	1				5									1			7	16,3
итого, куб.м.	0,4				3,7									0,8			4,9	16,3
итого, куб.м. %	8,2				75,5									16,3			100	16,3



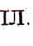

Порода3: ОСК. СКС породы: 2,08.

[illegible]

Абрис участка

М 1:10000



Условные обозначения  контур участка  неэкспл. площадь  точки 1 номер точек
 1 круговые площадки постоянного радиуса

N квартала	N выдела	N лесопатологического выдела	Размеры ленты (круговой площадки) перечета					Координаты начала, конца и поворотных точек лент перечета / центров круговых площадок перечета
			N ленты (площадки)	длина, м	ширина, м	радиус, м	Площадь, га	
236	30		1			13,8	0,06	51.54020154 53.53142857
236	30		2			13,8	0,06	51.54006832 53.53294443
236	30		3			13,8	0,06	51.54030394 53.53406878
236	30		4			13,8	0,06	51.54064645 53.53524992

236	30		5			13,8	0,06	51.5395331 53.53181694
236	30		6			13,8	0,06	51.5395494 53.53018019

Пространственное размещение лесопатологических выделов
(включается в Акт при выделении лесопатологических выделов, для указания
пространственного расположения поврежденных и погибших насаждений)


Номера точек	Координаты		Длина, м	Номера точек	Координаты		Длина,м
30							
0-1	51,53680219	53,532013	231	15-16	51,54080541	53,5338853	44
1-2	51,5388758	53,531841	32	16-17	51,54083584	53,53451888	40
2-3	51,53911554	53,531593	41	17-18	51,5410882	53,53492976	53
3-4	51,53927496	53,53106	73	18-19	51,5415081	53,53529009	36
4-5	51,53896959	53,530132	42	19-20	51,54128634	53,53565963	61
5-6	51,53890981	53,529534	19	20-21	51,54083059	53,53614744	34
6-7	51,53902614	53,529337	65	21-22	51,54053595	53,53625723	29
7-8	51,53954518	53,528923	21	22-23	51,54028027	53,53620738	63
8-9	51,5397015	53,528746	74	23-24	51,54014604	53,53532286	47
9-10	51,53990918	53,529764	59	24-25	51,53991245	53,53476765	33
10-11	51,5402441	53,530428	69	25-26	51,539792	53,53432741	47
11-12	51,54082934	53,530753	39	26-27	51,53957392	53,53374474	35
12-13	51,54069305	53,531268	93	27-28	51,53953336	53,53324226	40
13-14	51,54061122	53,532603	52	28-29	51,53932572	53,53277496	30
14-15	51,5406726	53,533338	41	29-1	51,5390613	53,53267897	62

Исполнитель работ по проведению лесопатологического обследования:

Фамилия, имя и отчество (при наличии)

Теплов О.А.

Подпись



Дата составления
